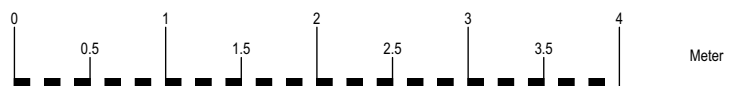
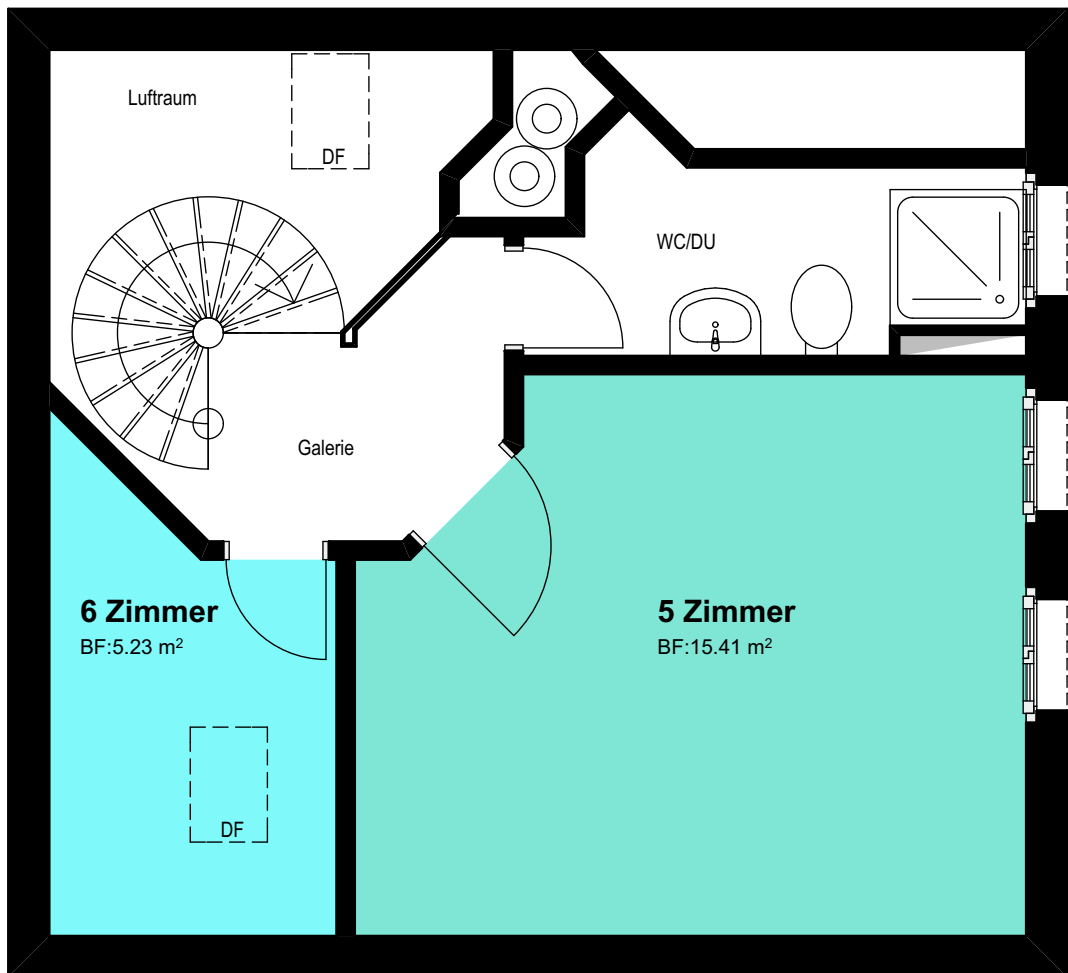


Hegmaplan AG

Immobilienplanung & -bau
Baarerstrasse 112, 6300 Zug
www.heggroup.ch, info@heggroup.ch

 **heggroup ag**

Kompetenzzentrum für Immobilien
T: 041 755 01 05
F: 041 755 00 02



Objekt:
Dorfstrasse 135 Obfelden 8912
Planinhalt:
2. Dachgeschoss
Projektstatus:
Verkaufsplan

Massstab:
1:50

Zeichner/in:
M. Rickenbacher

Zeichnungsdatum:
15.01.2019

Druckdatum:
15.01.2019